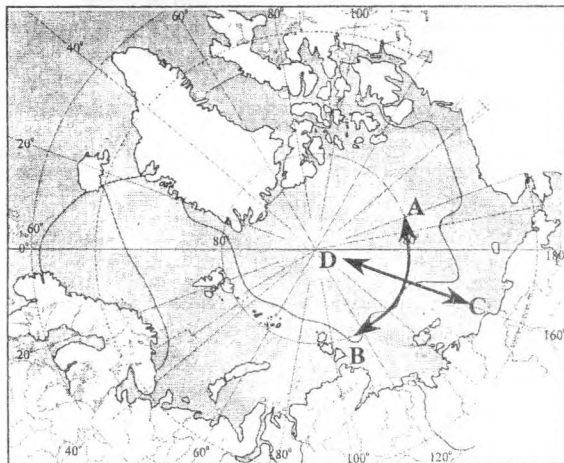


A1. Поисками морского пути в Индию занимались

- 1) Васко да Гама и Христофор Колумб
- 2) Христофор Колумб и Фернан Магеллан
- 3) Фернан Магеллан и Френсис Дрейк
- 4) Френсис Дрейк и Хуан Себастьян Эль-Кано

A2. На карте Северного Ледовитого океана направление на север обозначено буквой



1) A

2) B

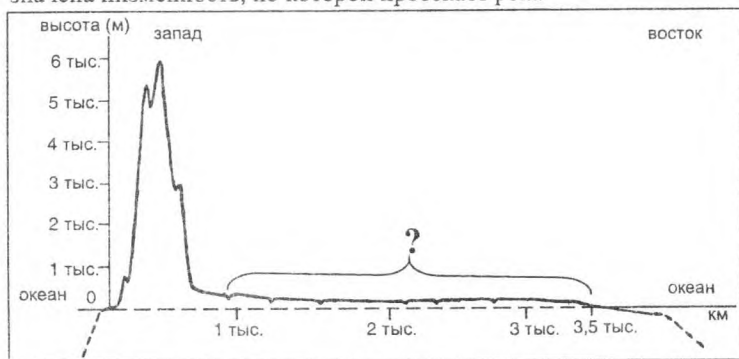
3) C

4) D

- A3. Положение относительно Солнца, изображенное на рисунке, Земля занимает в
- 1) январе
 - 2) марте
 - 3) июне
 - 4) сентябре

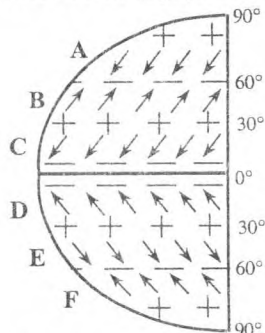


- A4. На профиле рельефа северной части материка знаком вопроса обозначена низменность, по которой протекает река



- 1) Миссисипи
- 2) Конго
- 3) Амазонка
- 4) Ориноко

- A5. На схеме общей циркуляции атмосферы пассаты обозначены буквами



Условные обозначения:

- - пониженное атмосферное давление;
- + - повышенное атмосферное давление;
- ↙ - направление господствующих ветров.

- 1) A и B
- 2) B и C
- 3) C и D
- 4) D и E

А6. На картосхеме Австралии и Новой Зеландии климатический пояс, в котором круглый год господствуют тропические воздушные массы, обозначен буквой

- 1) А
- 2) В
- 3) С
- 4) D



Условные обозначения:
 --- - границы климатических поясов

А7. Северная часть не замерзает, а южная – замерзает в ... океане.

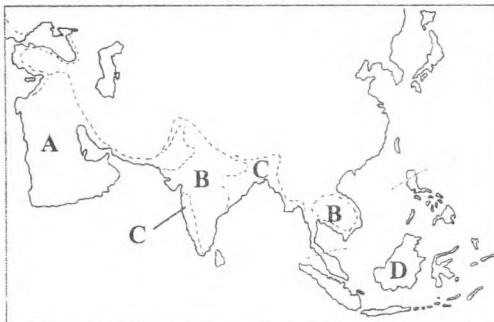
- 1) Тихом
- 2) Атлантическом
- 3) Индийском
- 4) Северном Ледовитом

А8. На рисунке отсутствует представитель животного мира



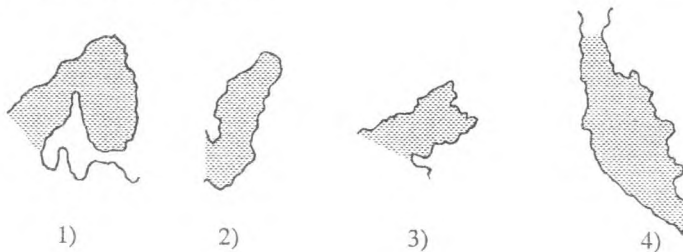
- 1) Южной Америки
- 2) Северной Америки
- 3) Евразии
- 4) Австралии

А9. На картосхеме южной части Азии лесные зоны обозначены буквами



- 1) А и В
- 2) В и С
- 3) С и D
- 4) D и А

A10. Крайняя восточная материковая точка территории России расположена в пределах полуострова



A11. Наиболее древним городом Западной Сибири является

- 1) Омск
- 2) Кемерово
- 3) Тюмень
- 4) Новосибирск

A12. В пределах платформы расположены горы

- 1) Урал
- 2) Кавказ
- 3) Хибины
- 4) Алтай

A13. Зимние оттепели наиболее часто случаются на территории, обозначенной на картосхеме буквой



- 1) C
- 2) D
- 3) E
- 4) F

A14. К бассейну Атлантического океана относятся реки

- 1) Печора и Северная Двина
- 2) Дон и Кубань
- 3) Днепр и Волга
- 4) Нева и Урал

A15. Бурые лесные почвы наиболее характерны для

- 1) смешанных лесов Восточно-Европейской равнины
- 2) тайги Восточной Сибири
- 3) лесотундры Западной Сибири
- 4) широколиственных лесов Дальнего Востока

A16. На схеме представлены особенности природы



- 1) Западно-Сибирской равнины
- 2) Средней и Северо-Восточной Сибири
- 3) Пояса гор юга Сибири
- 4) Дальнего Востока

A17. Экологической проблемой, наиболее часто возникающей при орошении земель, является

- 1) засоление
- 2) заболачивание
- 3) усиление водной эрозии
- 4) усиление оползневых процессов

A18. Наибольшая рождаемость населения характерна для

- 1) областей Центральной России
- 2) республик Северного Кавказа
- 3) краев Дальнего Востока
- 4) республик Урала

A19. Наименьшая средняя плотность населения характерна для субъекта Российской Федерации, обозначенного на карте буквой



1) A

2) B

3) C

4) D

A20. Наименее металлоемкой отраслью машиностроения является производство

- 1) энергетических машин
- 2) промышленной электроники
- 3) металлургического оборудования
- 4) горнодобывающей техники

A21. Крупнейшим центром добычи угля в Печорском бассейне является город

- 1) Новокузнецк
- 2) Воркута
- 3) Шахты
- 4) Нерюнгри

A22. Объемы выплавки первичного алюминия наиболее велики в ... экономическом районе

- 1) Северном
- 2) Центральном
- 3) Восточно-Сибирском
- 4) Поволжском

A23. Центрами автомобилестроения Урало-Поволжья являются

- 1) Тольятти и Ульяновск
- 2) Ульяновск и Астрахань
- 3) Астрахань и Оренбург
- 4) Оренбург и Ижевск