

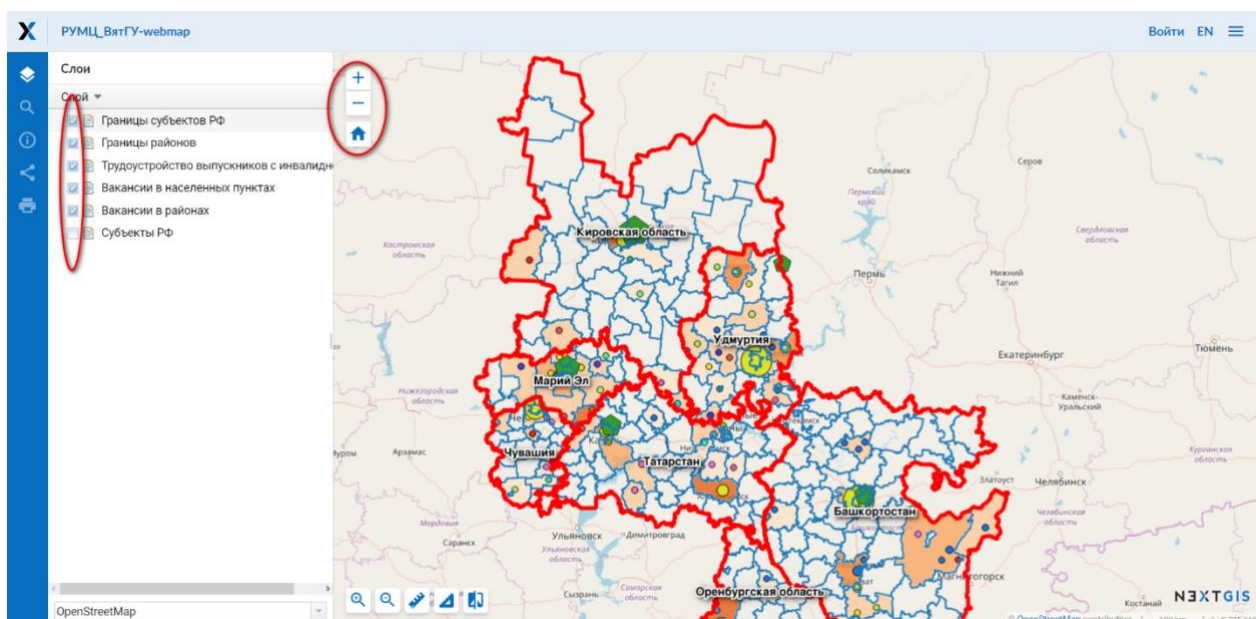
Инструкция по работе с ONLINE ГИС-картой востребованных профессий и трудоустройства выпускников с инвалидностью на «закрепленных территориях» РУМЦ ВятГУ

Для того, чтобы воспользоваться картой online, необходимо:

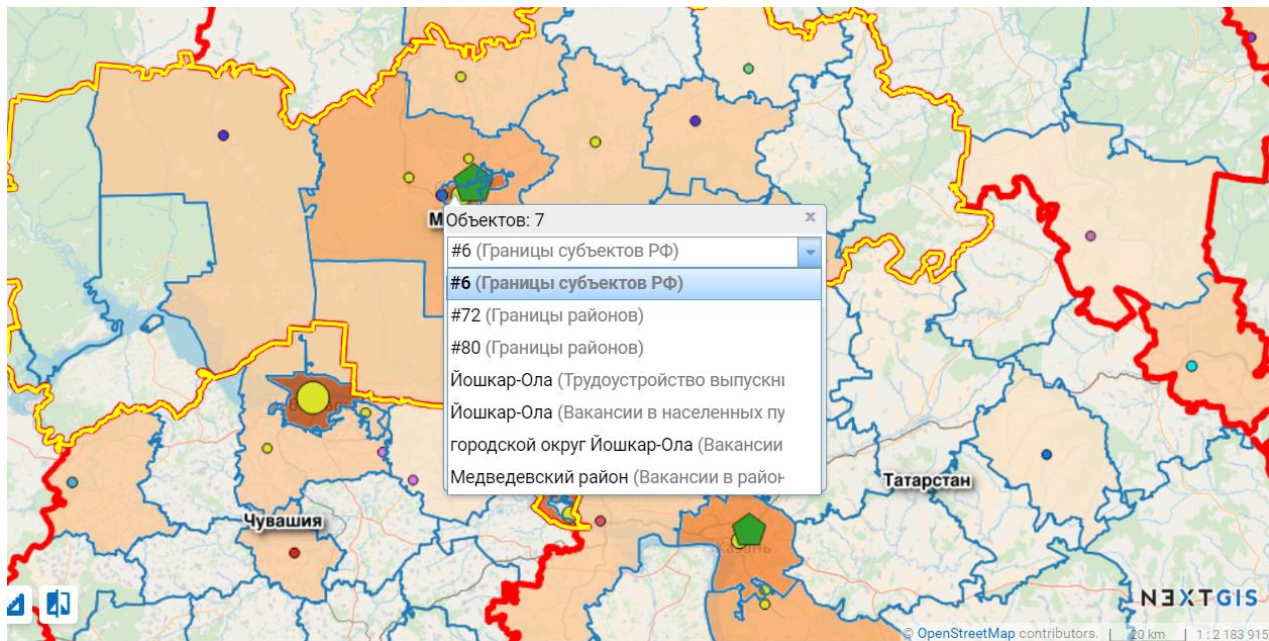
1. Удостовериться, что возможности вашего компьютера соответствуют следующим требованиям: операционная система Windows 7/8/8.1/10, Браузер Google Chrome, Yandex Браузер, Opera, с последним периодом обновления не больше 1 мес.

2. Перейти по ссылке:
<http://rumcvyatsu.nextgis.com/resource/15/display>

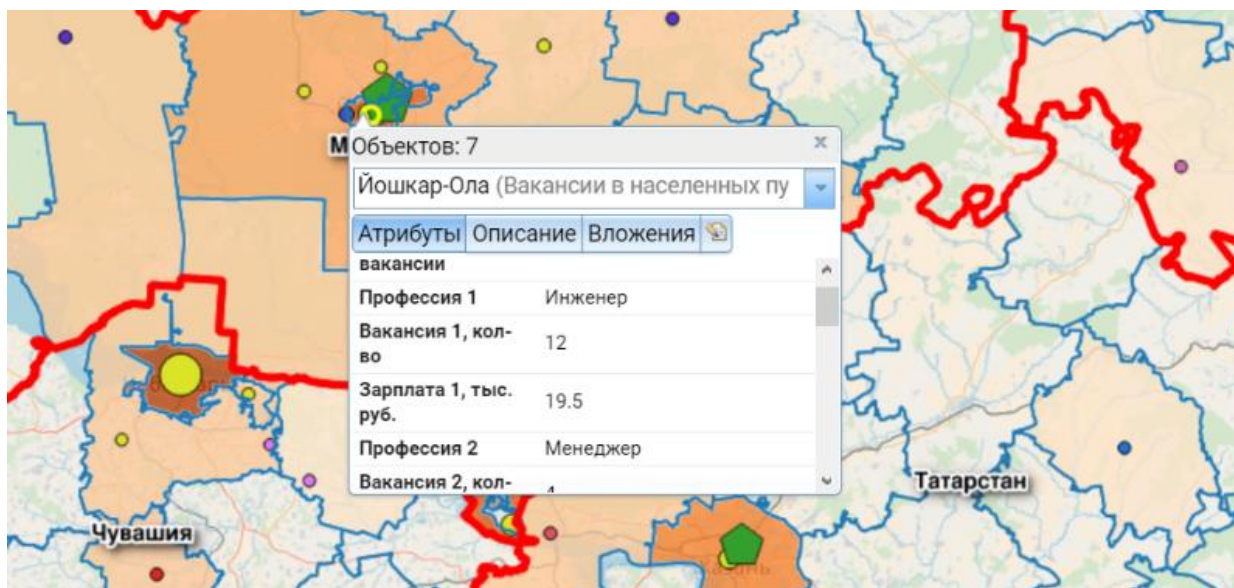
3. В окне выбора слоев, находящимся в правой стороне экрана, выбрать необходимые для отображения слои. На карте слои обозначаются различными символами. В случае трудоустройства выпускников – это зеленые пятиугольники. В случае населенных пунктов – желтые круги. Чем больше вакансий или случаев успешного трудоустройства – тем больше размер графического символа. С помощью значков «+» и «-» настройте оптимальный масштаб карты.



4. Выберите необходимый муниципальный район или населенный пункт и щелкните левой клавишей мыши. Появится информационное окно с выпадающим списком, предлагающим выбрать вид информации. Для примера выберем г. Йошкар-Ола.



Из выпадающего списка мы можем выбрать необходимую информацию: трудоустройство выпускников, вакансии в городском округе Йошкар-Ола, а также вакансии в Медведевском районе, который окружает г.Йошкар-Ола. Выберем вакансии в Йошкар-Оле.



В окне появится информация о количестве вакансий, описании требуемых профессий и предлагаемой заработной плате.